

Zahlbereich										Rechenoperationen					Grundlagen							
9	10	20	30	40	50	70	100	1.000	10.000	größer 10.000						Zahlen	Mengen	Ganzes / Teile	Dezimalsystem	Uhrzeit	Volle Stunden	ablesen & eintragen
bis	bis	bis	bis	bis	bis	bis	bis	bis	bis	größer 10.000	ohne 0	ohne Übertrag	mit Merkzahl	Addition	Subtraktion	Multiplikation	Division	Brüche	Prozente			

Name | Datum

Der kleine Zeiger heißt Stundenzeiger und der große Zeiger heißt Minutenzeiger.

72\_11\_3 [890] Analog Uhr - Uhrzeit, römisch, IV, 12 Stunden

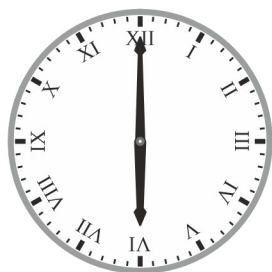
**Notiere die beiden Uhrzeit unter der jeweiligen Uhr.**

12 Stunden – volle Stunde – mit römischen Ziffern

Wie spät ist es?



: 00 Uhr



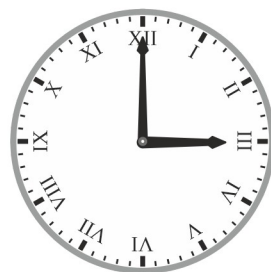
: 00 Uhr



: 00 Uhr



: 00 Uhr



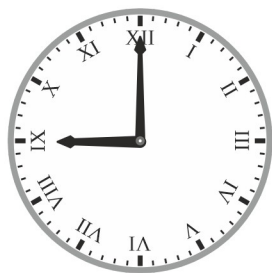
: 00 Uhr



: 00 Uhr



: 00 Uhr



: 00 Uhr



: 00 Uhr



: 00 Uhr



: 00 Uhr



: 00 Uhr

Der kleine Zeiger heißt Stundenzeiger.

Der große Zeiger heißt Minutenzeiger.



Zahlbereich										Rechenoperationen					Grundlagen				
9	10	20	30	40	50	70	100	1.000	10.000	Addition	Subtraktion	Multiplikation	Division	Brüche	Prozente	Zahlen	Mengen	Ganzes / Teile	Dezimalsystem
bis	bis	bis	bis	bis	bis	bis	bis	bis	größer 10.000										
							ohne 0	ohne Übertrag	mit Merkzahl										

Der kleine Zeiger heißt Stundenzeiger und der große Zeiger heißt Minutenzeiger.

72\_11\_3 [890] Analog Uhr - Uhrzeit, römisch, IV, 12 Stunden

**Notiere die beiden Uhrzeit unter der jeweiligen Uhr.**

12 Stunden – volle Stunde – mit römischen Ziffern

Wie spät ist es?



5 : 00 Uhr



6 : 00 Uhr



4 : 00 Uhr



5 : 00 Uhr



3 : 00 Uhr



8 : 00 Uhr



2 : 00 Uhr



9 : 00 Uhr



12 : 00 Uhr



7 : 00 Uhr



8 : 00 Uhr



11 : 00 Uhr

Der kleine Zeiger heißt Stundenzeiger.

Der große Zeiger heißt Minutenzeiger.

